

Agilent 7000A
GC/MS



Agilent Technologies

© Agilent Technologies, Inc. 2008

Agilent Technologies, Inc.

" "

Agilent



G3170-97030

Agilent

2009 1

Agilent

Agilent Technologies, Inc.
5301 Stevens Creek Boulevard
Santa Clara, CA 95052



1

7000A
Agilent 7000A

10

12

GC/MS

14

15

17

22

/

25

25

MS 25

2

GC

28

30

/

32

34

GC/MS

36

3

(EI)

MS 41

EI GC/MS

41

MS

43

44

44

45

45
MS 46
MS 47
MS 49
MassHunter WorkStation GC/MS 52
54
55
CC 57
58
MS 60
61
62
63
MS 65
MS 67
MS 69
GC 71
GC 72
74
79
80
82
EI 85
EI 88
7000A GC/MS

4

EI 90
93
95
EI 97
EI 100
102
105
106
109
111

本手册介绍了 **Agilent 7000A** 系列三重四极质谱仪 (**MS**) 系统的操作和维护信息。

1 " "

第 1 章介绍了 **7000A** 系列三重四极质谱仪的一般信息，包括硬件说明、一般安全警告和氢气安全操作信息。

2 " GC "

第 2 章介绍了如何准备与 **MS** 一起使用毛细管色谱柱，如何将毛细管色谱柱安装在 **GC** 柱箱中，以及如何使用 **GC/MS** 接口将毛细管色谱柱与 **MS** 连接。

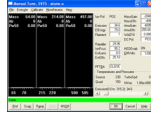
3 " (EI) "

第 3 章介绍了诸如设置温度、监测压力、调谐、放空和抽真空等基本任务。

4 " "

第 4 章介绍了 **7000A** 系列三重四极质谱仪的一般维护过程。

现在，您可以随手获得您的 **Agilent** 仪器文档了。



随仪器提供的硬件用户信息 DVD 搜集了大量的信息，有 **Agilent 7890A GC 7000A 7693 ALS** 和 **7683B ALS** 的联机帮助、视频和手册，还包括您最需要信息的本地化版本，比如：

- 入门文档
- 安全与规范指南
- 现场准备工作清单
- 安装信息
- 操作指南
- 维护信息
- 故障排除详细信息

